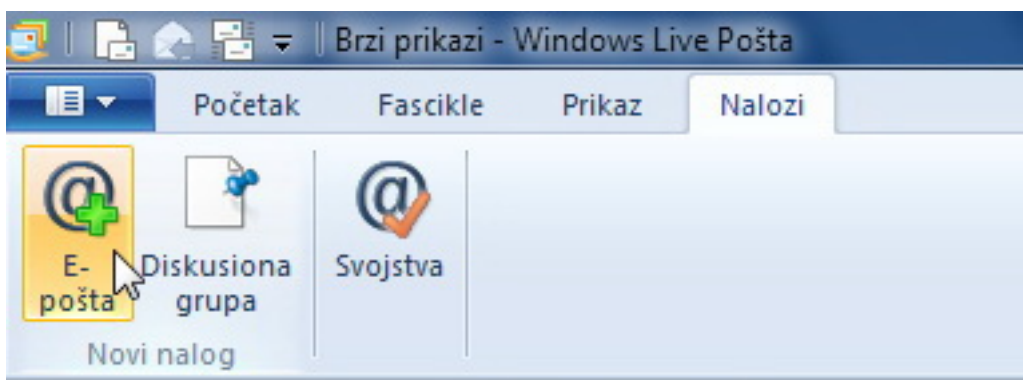
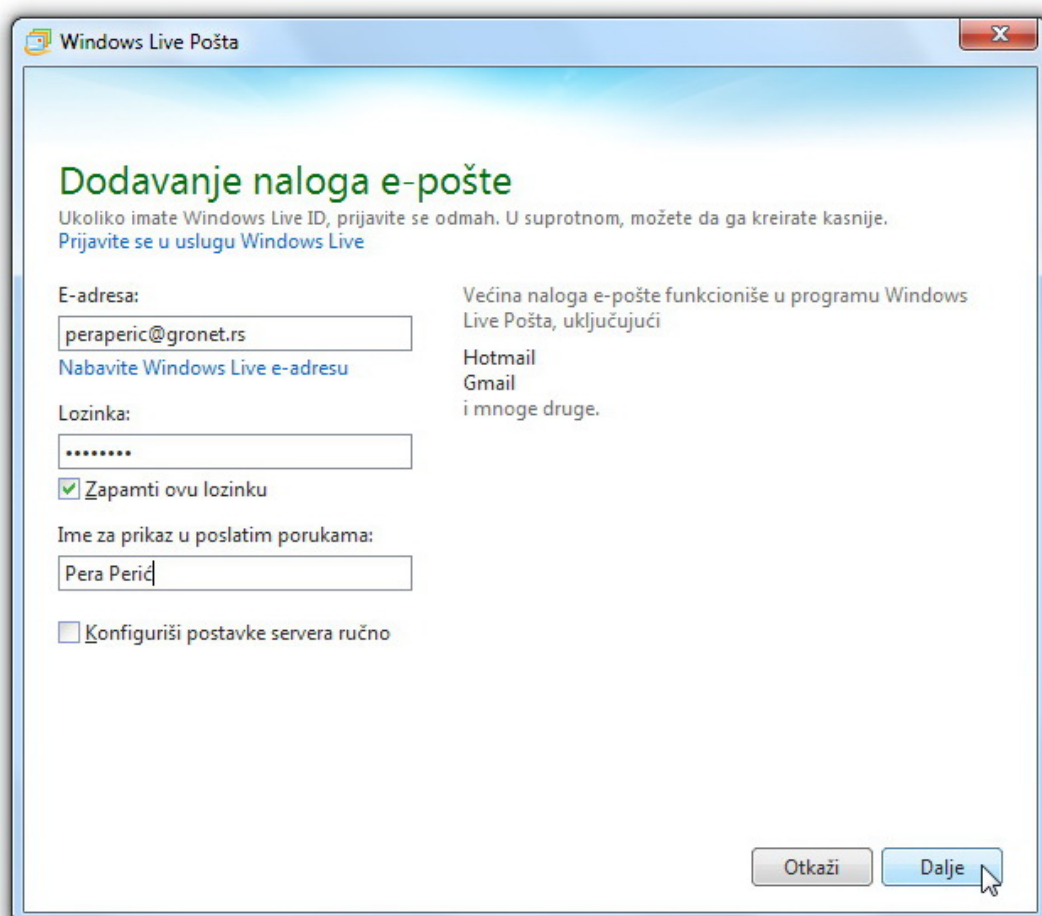


Podešavanje Windows Live Mail-a za GroNet korisnike

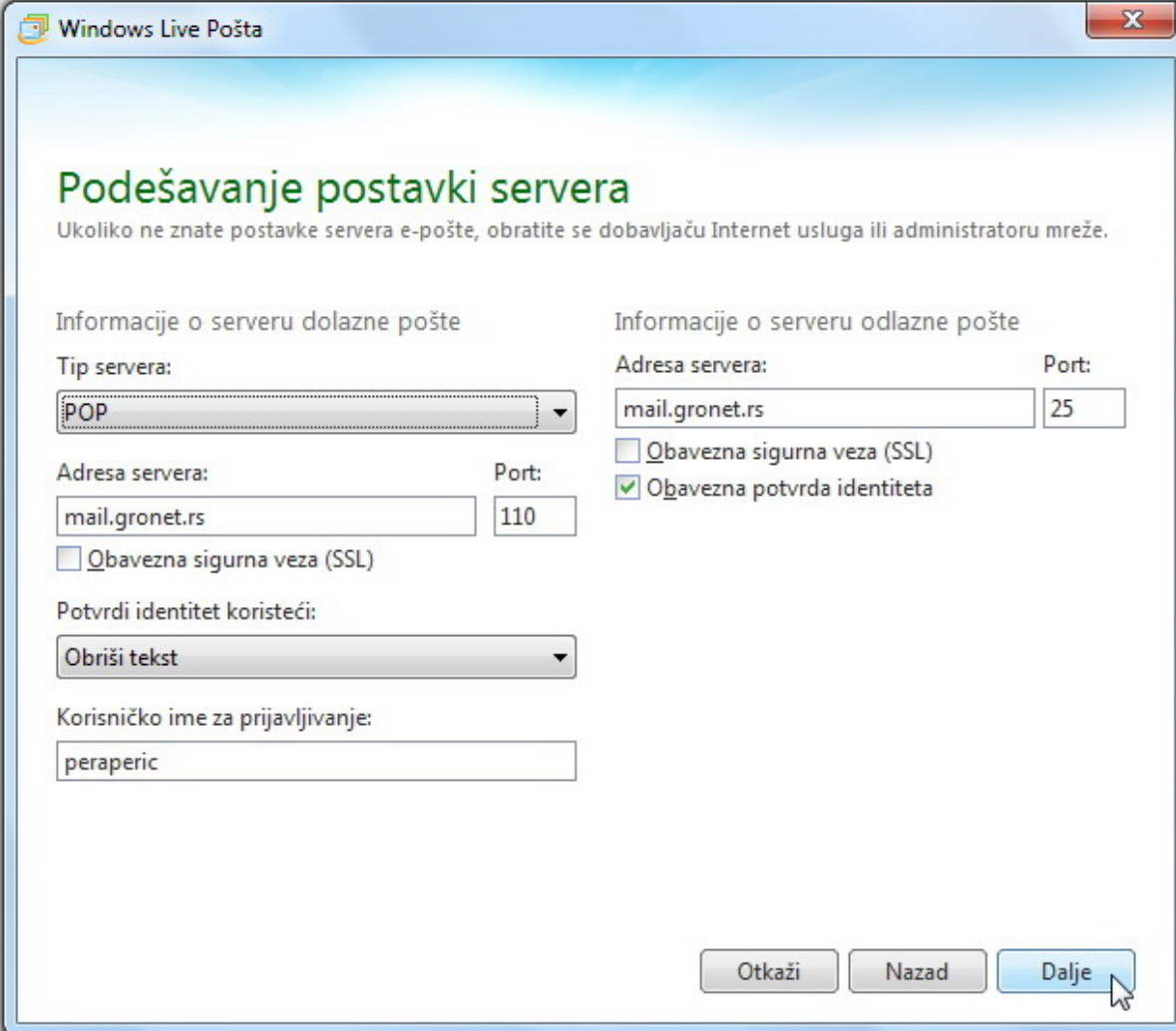
1. Otvorite **Windows Live Mail** program i u glavnom meniju odaberite **Nalozi**, zatim u podmeniju kliknite **E-pošta** (v. sliku)



2. U otvorenom prozoru upišite svoju e-mail adresu, lozinku i ime i prezime kako je prikazano na slici, zatim kliknite **Dalje**



- U polja **Adresa servera** unesite **mail.gronet.rs**, štiklirajte **Obavezna provera identiteta**, zatim kliknite **Dalje**



Windows Live Pošta

Podešavanje postavki servera

Ukoliko ne znate postavke servera e-pošte, obratite se dobavljaču Internet usluga ili administratoru mreže.

Informacije o serveru dolazne pošte

Tip servera:
POP

Adresa servera: mail.gronet.rs Port: 110

Obavezna sigurna veza (SSL)

Potvrdi identitet koristeći:
Obrisi tekst

Korisničko ime za prijavljivanje:
peraperic

Informacije o serveru odlazne pošte

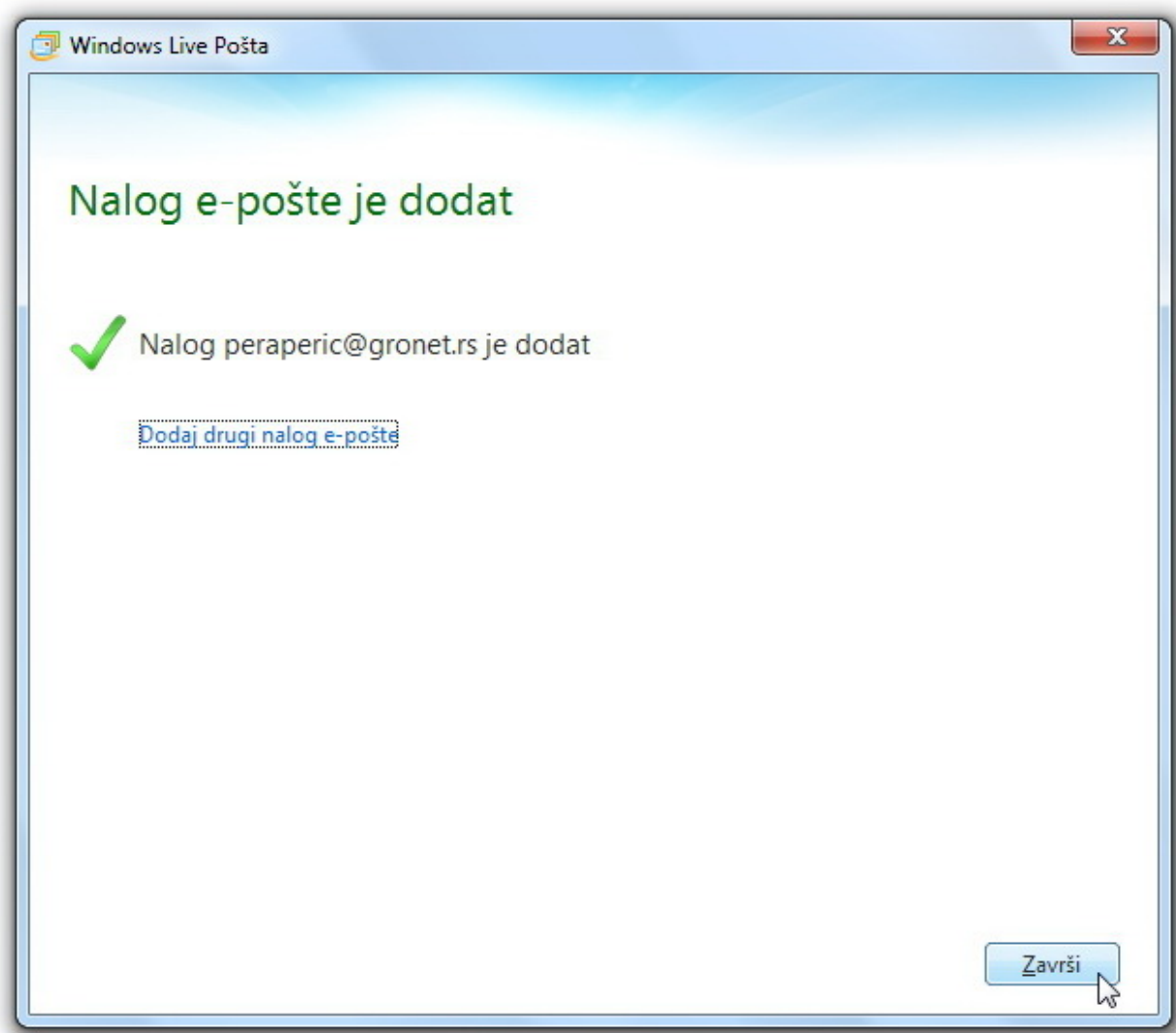
Adresa servera: mail.gronet.rs Port: 25

Obavezna sigurna veza (SSL)

Obavezna potvrda identiteta

Otkazi Nazad Dalje

4. Pojavljuje se obaveštenje da je e-mail nalog uspešno dodat.
Kliknite **Završi**.



Vaš e-mail nalog je spreman za korišćenje.

Vaš GroNet.